

512029005



Service

- Service avm.de/service
- Handbuch avm.de/handbuecher
- Downloads avm.de/download
- Support avm.de/support
- Netzwerke

FRITZ!Powerline 1260E WLAN Set

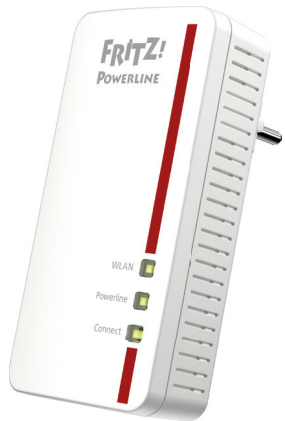
avm.de

AVM GmbH, Alt-Moabit 95, 10559 Berlin
Telefon 030 39976-0 • info@avm.de



Anschließen
und bedienen

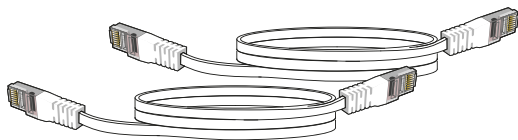
Lieferumfang und Gerätemerkmale





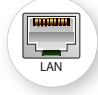


1 FRITZ!Powerline 1260E



1 FRITZ!Powerline 1220E



2 LAN-Kabel

1260E	1220E	Funktion
		<ul style="list-style-type: none"> • Stromversorgung • Schnittstelle zum Powerline-Netzwerk
		<ul style="list-style-type: none"> • WLAN Access Point • Verbindung zum WLAN-Funknetz
		<ul style="list-style-type: none"> • Anschluss von elektrischen Geräten und Mehrfachsteckdosen • Netzfilter für störungsfreie Verbindungen
		<ul style="list-style-type: none"> • Anschluss von Netzwerkgeräten
		<ul style="list-style-type: none"> • Statusanzeige • Verbindungen sicher herstellen

Das ist FRITZ!Powerline 1260E WLAN Set

Dieser Schnelleinstieg zeigt Ihnen die Einsatz- und Bedienmöglichkeiten des FRITZ!Powerline 1260E WLAN Set. FRITZ!Powerline 1260E WLAN Set besteht aus FRITZ!Powerline 1260E und FRITZ!Powerline 1220E.

Mit FRITZ!Powerline 1260E WLAN Set haben Sie ein komplettes Powerline-Netzwerk, das ab Werk sicher und sofort einsatzbereit ist. FRITZ!Powerline 1220E ist die Verbindung von Ihrem Internetrouter zum Powerline-Netzwerk. FRITZ!Powerline 1260E kann im ganzen Haus eingesetzt werden und ist der schnelle und sichere Internet-Zugangspunkt für Ihre WLAN- und Netzwerkgeräte.

Im Heimnetz einer FRITZ!Box übernimmt FRITZ!Powerline 1260E automatisch die Einstellungen der FRITZ!Box. Mit einer FRITZ!Box ab FRITZ!OS 6.90 profitieren Sie außerdem von erweiterter WLAN Mesh-Funktionalität. Informationen zu den Vorteilen und der Einrichtung von WLAN Mesh finden Sie unter avm.de/mesh

FRITZ!Powerline 1260E hat eine Benutzeroberfläche für Geräteeinstellungen, die Sie auf allen angeschlossenen Geräten in einem Internetbrowser öffnen können.

Ausführliche Anleitungen und technische Details finden Sie in den PDF-Handbüchern für FRITZ!Powerline 1260E und FRITZ!Powerline 1220E auf unserer Internetseite avm.de/handbuecher

Wir wünschen Ihnen viel Spaß mit Ihrem FRITZ!Powerline 1260E WLAN Set.

Sicherheit

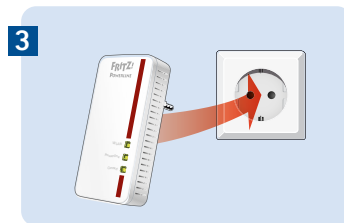
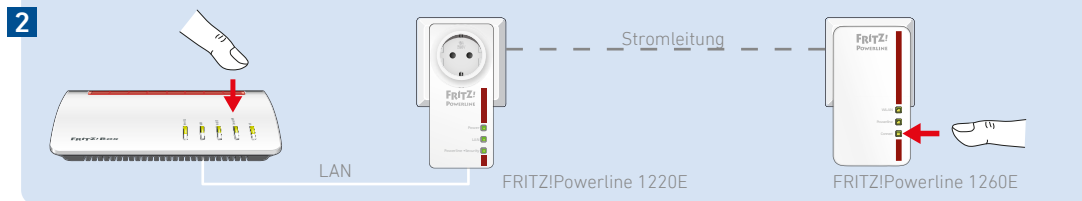
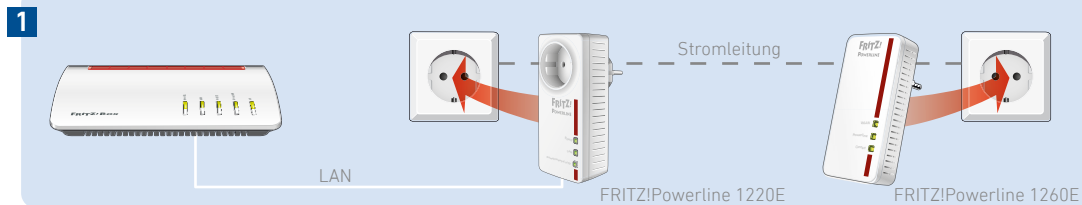
- Betreiben Sie FRITZ!Powerline 1260E und FRITZ!Powerline 1220E an trockenen und staubfreien Orten ohne direkte Sonneneinstrahlung und sorgen Sie für ausreichende Belüftung.
- FRITZ!Powerline 1260E WLAN Set ist für die Verwendung in Gebäuden vorgesehen.
- Stecken Sie die FRITZ!Powerline-Adapter in leicht erreichbare Steckdosen.
- Es dürfen keine Flüssigkeiten in das Innere der FRITZ!Powerline-Adapter eindringen.
- Öffnen Sie die FRITZ!Powerline-Adapter nicht. Durch Öffnen und/oder unsachgemäße Reparaturen können Sie sich in Gefahr bringen.
- Trennen Sie die FRITZ!Powerline-Adapter vor der Reinigung vom Stromnetz. Verwenden Sie für die Reinigung ein feuchtes Tuch.

FRITZ!Powerline 1260E WLAN Set in Betrieb nehmen

1. Stecken Sie FRITZ!Powerline 1220E in eine Steckdose und schließen Sie ihn mit einem LAN-Kabel an Ihren Internetrouter (FRITZ!Box) an.
2. Stecken Sie FRITZ!Powerline 1260E in eine Steckdose in der Nähe des Internetrouters (FRITZ!Box) und warten Sie, bis die LED „Powerline“ dauerhaft leuchtet.

Wenn Sie eine FRITZ!Box mit FRITZ!OS ab 6.90 haben, können Sie FRITZ!Powerline 1260E in das WLAN Mesh der FRITZ!Box einbinden: Starten Sie dafür die Anmeldebereitschaft der FRITZ!Box mit WPS oder Connect und drücken Sie dann für 1 Sekunde auf die Taste „Connect“ von FRITZ!Powerline 1260E. Die LEDs von FRITZ!Powerline 1260E blinken.

3. Sobald „Connect“ nicht mehr blinkt, können Sie FRITZ!Powerline 1260E in eine Steckdose stecken, wo Sie für Smartphone, Tablet und andere Netzwerkgeräte einen Zugang zum Internet und Heimnetz benötigen



FRITZ!Powerline im FRITZ!Box-Heimnetz

FRITZ!Powerline 1260E WLAN Set erzielt sein volles Leistungsspektrum im Heimnetz einer FRITZ!Box.

FRITZ!Powerline 1260E WLAN Set im Heimnetz einer FRITZ!Box mit FRITZ!OS ab 6.90

- Im Heimnetz einer FRITZ!Box mit der Gerätesoftware FRITZ!OS ab Version 6.90
 - können Updates für FRITZ!Powerline 1260E WLAN Set direkt aus der Heimnetzübersicht der FRITZ!Box-Benutzeroberfläche gestartet werden:
<http://fritz.box>
 - profitiert FRITZ!Powerline 1260E von erweiterter WLAN Mesh-Funktionalität.
- Mit der WLAN Mesh-Funktionalität
 - übernimmt FRITZ!Powerline 1260E die WLAN-Einstellungen der FRITZ!Box.
 - übernimmt FRITZ!Powerline 1260E Einstellungsänderungen, die in der FRITZ!Box durchgeführt werden.
 - stellen WLAN-Geräte Verbindungen mit dem jeweils stärkeren WLAN-Netz her und wechseln zwischen den Funknetzen automatisch
- Informationen zu AVM WLAN Mesh finden Sie auf avm.de/mesh

FRITZ!Powerline 1260E im Heimnetz einer FRITZ!Box mit FRITZ!OS bis 6.6x

- Im Heimnetz einer FRITZ!Box mit der Gerätesoftware FRITZ!OS bis Version 6.6x kann FRITZ!Powerline 1260E nicht von erweiterter WLAN Mesh-Funktionalität profitieren, die WLAN-Einstellungen der FRITZ!Box aber per Tastendruck übernehmen. Detaillierte Informationen finden Sie im FRITZ!Powerline 1260E-PDF-Handbuch auf avm.de/service

WLAN- und Netzwerkgeräte anschließen

Mit Ihren WLAN- und Netzwerkgeräten (z. B. Smartphone, Laptop) nutzen Sie FRITZ!Powerline 1260E WLAN Set als Zugangspunkt zum Heimnetz und zum Internet. Sie können Geräte per LAN-Kabel anschließen oder über WLAN mit FRITZ!Powerline 1260E verbinden. WLAN-Verbindungen stellen Sie mit WPS (Wi-Fi Protected Setup) her oder Sie geben den WLAN-Netzwerkschlüssel ein.

WLAN-Verbindung mit WPS herstellen

1. Drücken Sie an FRITZ!Powerline kurz auf die Taste „Connect“. Die LED blinkt.
2. Starten Sie an Ihrem WLAN-Gerät innerhalb von zwei Minuten WPS.

WLAN-Verbindung mit Netzwerkschlüssel herstellen

1. Starten Sie am WLAN-Gerät den Aufbau einer WLAN-Verbindung.
2. Wenn Sie den WLAN-Netzwerkschlüssel der FRITZ!Box übernommen haben, geben Sie diesen ein. Wenn Sie den WLAN-Netzwerkschlüssel nicht übernommen haben, geben Sie den WLAN-Netzwerkschlüssel vom Aufkleber auf der Rückseite des FRITZ!Powerline-Gehäuses ein.

Benutzeroberfläche

FRITZ!Powerline 1260E hat eine Benutzeroberfläche, die Sie am Computer im Internetbrowser öffnen. Geben Sie folgende Adresse ein:

- Im Heimnetz einer FRITZ!Box: <http://fritz.powerline>
Bei mehreren FRITZ!Powerline-Geräten mit Benutzeroberfläche: **<IP-Adresse>** (die IP-Adresse wird in <http://fritz.box> unter „Heimnetz“ angezeigt)
- Im Heimnetz eines anderen Internetrouters: **<IP-Adresse>** (die IP-Adresse wird in der Benutzeroberfläche des Routers angezeigt)
- Ohne Verbindung zum Heimnetz und Router: **192.168.178.2**

Einstellungen und Funktionen

In der Benutzeroberfläche können Sie:

- Update auf die neueste FRITZ!OS-Version (Firmware) durchführen
- Verschiedene Einstellungen für FRITZ!Powerline 1260E vornehmen, zum Beispiel die LEDs an- und ausschalten
- Powerline Adapter ohne Drücken der Taste zum Powerline-Netzwerk hinzufügen
- FRITZ!Powerline 1260E als **WLAN-Repeater** einrichten
- Wenn Sie einen Router ohne WLAN oder eine LAN-Hausverkabelung haben: Verbindung zum Internetrouter per LAN-Kabel einrichten

Programm für Microsoft Windows und MacOS




- Update und Steuerung auch mit Programm FRITZ!Powerline zum Download auf avm.de/powerline

Datenrate optimieren

Ein Powerline-Netzwerk wird durch viele Faktoren beeinflusst. Mit folgenden Schritten können Sie zu einer guten Datenrate in Ihrem Powerline-Netzwerk beitragen:




- Stecken Sie Powerline-Geräte direkt in Wandsteckdosen und vermeiden Sie den Einsatz von Mehrfachsteckdosen.
- Wenn sich der Einsatz einer Mehrfachsteckdose nicht vermeiden lässt:
 - Verwenden Sie eine Mehrfachsteckdose ohne Überspannungsschutz.
 - Schließen Sie möglichst wenige Geräte an der Mehrfachsteckdose an.
 - Stecken Sie Ihr Powerline-Gerät in den vorderen Steckplatz direkt am Kabel.
- Wenn sich der Einsatz einer Mehrfachsteckdose mit Überspannungsschutz nicht vermeiden lässt, sollte sich der Überspannungsschutz hinter dem Powerline-Gerät befinden.
- Die Datenrate im Powerline-Netzwerk sinkt bei:
 - einer Verbindung über mehrere Phasen
 - einer Verbindung über eine Verteilerdose, einen FI-Schutzschalter, einen Dimmer oder Vorschaltgeräte
 - Einsatz einer Bohrmaschine oder eines StaubsaugersVersuchen Sie, diese Einflüsse zu minimieren.
- Optimieren Sie die Qualität Ihres Powerline-Netzwerks mit dem Programm AVM FRITZ!Powerline, das Sie unter avm.de/powerline herunterladen können.

LEDs und Taste – FRITZ!Powerline 1260

	Anzeige/Bedienung	Zustand
WLAN 	leuchtet	WLAN angeschaltet
	blinkt schnell	Verbindung wird hergestellt
	aus	WLAN ausgeschaltet
Powerline 	leuchtet	Powerline angeschaltet
	blinkt schnell	Verbindung wird hergestellt
	aus	Verbindung unterbrochen oder Powerline ausgeschaltet
Connect 	leuchtet	Verbindung mit dem Powerline-Netzwerk besteht
	blinkt schnell	Verbindung wird hergestellt
	blinkt	keine Verbindung
	kurz drücken	Verbindung herstellen
	lang drücken, min. 15 Sekunden	zurücksetzen

Die Beschreibung aller LED-Zustände und Tastenfunktionen finden Sie im PDF-Handbuch unter avm.de/service.

LEDs und Taste – FRITZ!Powerline 1220E

	Anzeige/Bedienung	Zustand
Power 	leuchtet	FRITZ!Powerline mit Strom versorgt
	blinkt langsam	FRITZ!Powerline ist im Standby
	aus	FRITZ!Powerline nicht mit Strom versorgt
LAN 	leuchtet	LAN-Anschluss belegt
	aus	Kein Kabel angeschlossen oder angeschlossenes Gerät ausgeschaltet
Powerline•Security 	leuchtet	FRITZ!Powerline mit Powerline-Netzwerk verbunden und für den Datenaustausch bereit
	blinkt	FRITZ!Powerline startet neu oder nimmt Sicherheitseinstellungen vor
	aus	FRITZ!Powerline hat keine kompatiblen Powerline-Geräte erkannt, die denselben Netzwerkschlüssel verwenden

Powerline • Security drücken

FRITZ!Powerline ins Powerline-Netzwerk einbinden	1 Sekunde
Werkseinstellungen laden	10 bis 15 Sekunden

Technische Daten

- Ergänzung des WLAN Mesh der FRITZ!Box über Powerline
- Reichweitenerhöhung mit Powerline 2x2 MIMO-Technik
- Powerline-Übertragung bis zu 1200 MBit/s: Musik, HD-Video, VoIP, Surfen
- Powerline ab Werk sicher verschlüsselt mit AES-128-Bit; Powerline-Netz per Tastendruck erweitern
- 230 V, 50 Hz A/C
- FRITZ!Powerline 1260E
 - WLAN bis 866 MBit/s im 5-GHz-Band und bis 400 MBit/s im 2,4-GHz-Band, verbindet PC, Tablet, Drucker und andere Netzwerkgeräte
 - WLAN 2,4-GHz-Bereich: 2,4 GHz – 2,483 GHz, max. 100 mW
 - WLAN 5-GHz-Bereiche: 5,15 GHz – 5,35 GHz, max. 200 mW, sowie 5,47 GHz – 5,725 GHz, max. 1000 mW
Im 5-GHz-Band für WLAN ist der Bereich von 5,15 GHz bis 5,35 GHz nur für den Betrieb in geschlossenen Räumen bestimmt. Diese Beschränkung oder Anforderung gilt in den EU-Mitgliedsstaaten AT, BE, BG, CY, CZ, DE, DK, EE, EL, ES, FI, FR, HR, HU, IE, IT, LT, LU, LV, MT, NL, PL, PT, RO, SE, SI, SK, UK.
 - 1 x Gigabit Ethernet (1000 MBit/s) für Anschluss von TV, Blu-ray, Hi-Fi
 - Höhe x Breite x Tiefe (in mm): 132,3 x 67 x 69,3 / 32,5 (mit / ohne Stecker)
 - Durchschnittliche Wirkleistung: ca. 6,7 Watt
 - 0 °C bis +40 °C
- FRITZ!Powerline 1220E
 - 2 x Gigabit Ethernet (1000 MBit/s) für Anschluss von Netzwerkgeräten
 - Höhe x Breite x Tiefe (in mm): 132,3 x 59,5 x 77,7 / 40,5 (mit / ohne Stecker)
 - Durchschnittliche Wirkleistung: ca. 3 Watt
 - 0 °C bis +35 °C

Diagnose/Wartung

FRITZ!Powerline übermittelt Diagnosedaten an AVM, die uns bei der Weiterentwicklung des Produkts unterstützen. Sie profitieren damit direkt von Optimierungen und FRITZ!OS-Updates. Nähere Informationen finden Sie in der Hilfe der Benutzeroberfläche unter <http://fritz.powerline>

Entsorgung

FRITZ!Powerline 1260E WLAN Set und Kabel dürfen gemäß europäischen Vorgaben und deutschem Elektro- und Elektronikgesetz (ElektroG) nicht über den Hausmüll entsorgt werden. Bitte bringen Sie sie nach der Verwendung zu den Sammelstellen der Kommune.



Rechtliches

Lizenzbestimmungen und rechtliche Hinweise finden Sie in der FRITZ!Powerline-Hilfe. Die Hilfe wird in der Benutzeroberfläche von FRITZ!Powerline über die Fragezeichen-Schaltfläche aufgerufen.

Hiermit erklärt AVM, dass sich FRITZ!Powerline 1260E WLAN Set in Übereinstimmung mit den grundlegenden Anforderungen und den anderen relevanten Vorschriften der Richtlinien 2014/53/EU bzw. 2014/30/EU und 2014/35/EU, 2009/125/EG sowie 2011/65/EU befindet. Die CE-Konformitätserklärung finden Sie in englischer Sprache unter <http://en.avm.de/ce>

